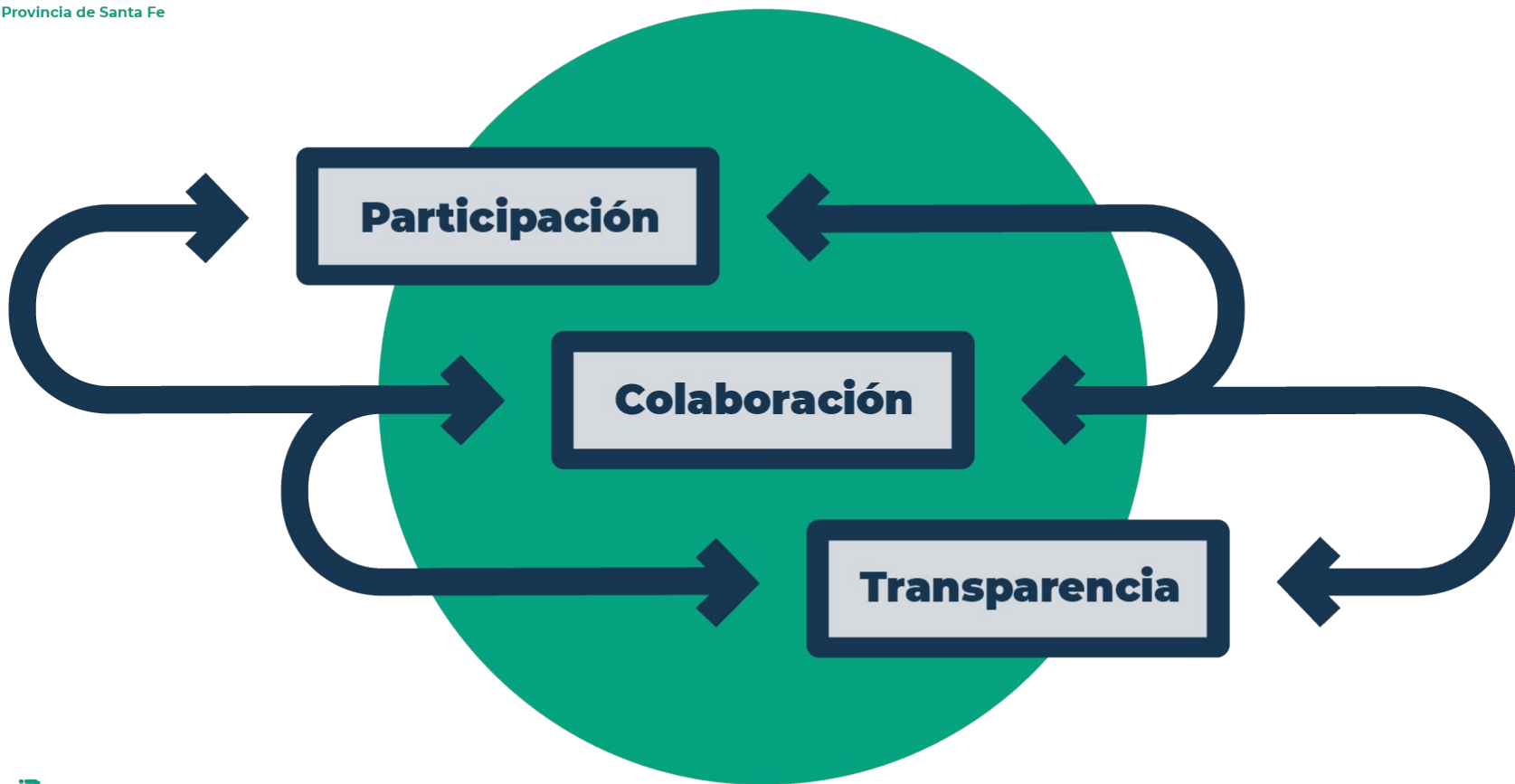
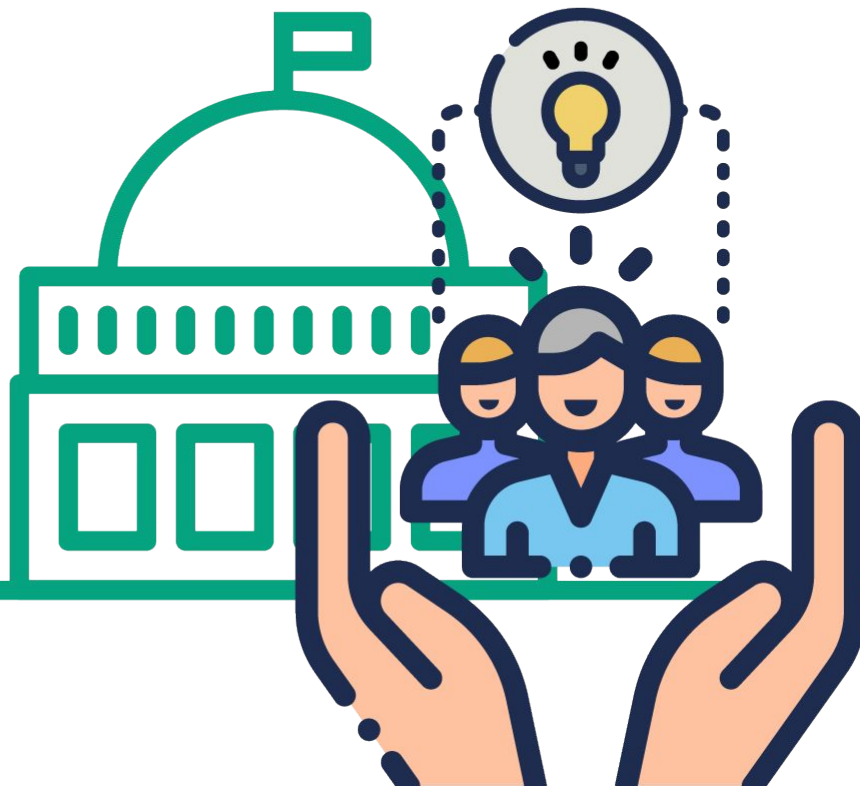


# Laboratorio de innovación pública de la Provincia de Santa Fe

Ministerio de Gobierno y Reforma del Estado  
Subsecretaría de Innovación Pública



# Gobierno abierto es una **actitud**



# Ecosistema de Innovación **Pública**

El objetivo es **reducir las desigualdades**. Asumiendo que se impulsa gestionando recursos públicos, no puede ser privatista y extractivista.

A  
^  
^

# Ecosistema de Innovación **Abierta**

Cada acción, metodología y tecnología debe seguir los principios de la **Cultura Abierta**. Ser documentada, publicada y liberada bajo licencias libres para que otros puedan mejorarla.

A  
^  
^

# Ecosistema de Innovación **Ciudadana**

La innovación no es exclusiva de los expertos, de los científicos o de la academia. Todos tenemos saberes que surgen de la propia experiencia y una política de innovación centrada en la ciudadanía permite que podamos ejercer nuestro **Derecho a Innovar.**

A  
^  
^

# ¿Por qué un Lab Ciudadano?



Prototipado / Taller / Maratón /  
Interactivos / Feeling / Conver-  
satorio / Mapeo / Incubadora

## Metodologías de gestión

## Modelos posibles

Coworking Público / Pro-  
común / Medialab / Fablab /  
Biblioteca Digital / Huerto  
Urbano / Gobab / Start Ups



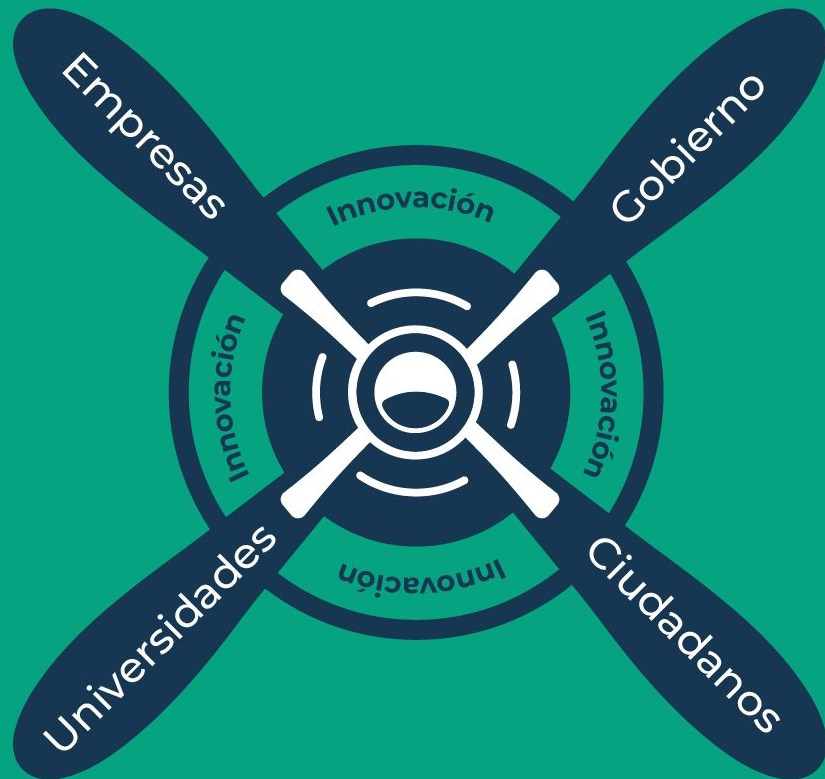
Prototipado / Taller / Maratón /  
Interactivos / Feeling / Conver-  
satorio / Mapeo / Incubadora

## Metodologías de gestión

S A N  
T A  
L A B

## Modelos posibles

Coworking Público / Pro-  
común / Medialab / Fablab /  
Biblioteca Digital / Huerto  
Urbano / Gobab / Start Ups



# Mapeo de iniciativas ciudadanas



# Modelo Santalab

## Actividades de:

- Sensibilización  
Divulgación
- Formación  
y Co-creación
- Prototipado

Implementamos en



Trabajando  
con los ODS

# Santalab en números



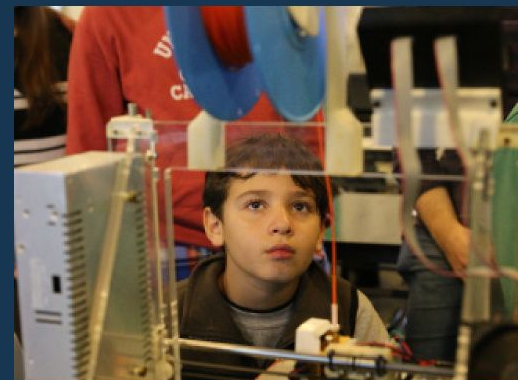
# 19

## Actividades de sensibilización y divulgación



# 17

## Talleres de formación



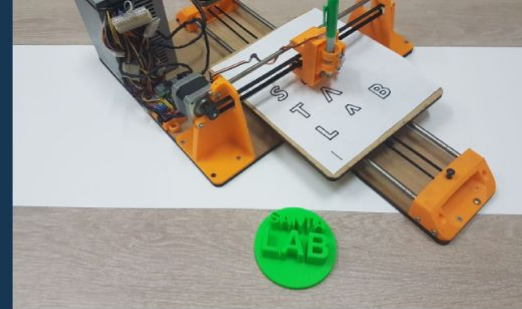
# 22

## Actividades de co-creación





# 12 Prototipos



# +2000 Ciudadanos



# 139 datasets con 456 archivos

Cargados en  
[santafe.gov.ar/datosabiertos](http://santafe.gov.ar/datosabiertos)

¡Cumplimos la meta presentada en OGP!



# +25 Iniciativas ciudadanas



# +30 Documentos colaborativos



# +5 Actividades co-organizadas



# Pruebas de laboratorio



# Ley de Accesibilidad web

Generación de políticas públicas





# Diplomado en Innovación Democrática #1000Líderes



# Ley de Movilidad

Generación de políticas públicas



# Instalación de 20 bicicleteros en espacios públicos



# Vacunación 360°

Implementación en vacunatorios  
públicos de cascos de realidad virtual



# Disposición final de RAEE de la provincia

Generación de políticas públicas



# Ley del árbol Ley de educación Bases para la reforma

Generación de políticas públicas



# Conclusión

El aire nuevo que traen los laboratorios de innovación permite a los gobiernos **ser mas porosos, flexibles, y permeables** a las demandas de la ciudadanía y los activistas, que encuentran en el gobierno una interfaz de escucha activa consistente.



# Desafíos

Comprender que la tecnología y la innovación juegan un papel preponderante para la calidad de nuestras democracias y **no son conceptos neutros.**







# ¡Gracias!

[santalab.cc](http://santalab.cc)

[santalab@santafe.gob.ar](mailto:santalab@santafe.gob.ar)



[@santalab\\_ar](https://www.instagram.com/santalab_ar)



[facebook.com/santalab.ar](https://www.facebook.com/santalab.ar)



[@santalab\\_ar](https://www.twitter.com/santalab_ar)



[Santalab](https://www.youtube.com/Santalab)



[meetup.com/es-ES/SANTALAB](https://www.meetup.com/es-ES/SANTALAB)